

ŠPECIFIKÁCIE A KAPACITY

OZNAČENIE MODELU							
	L 1000	L 1500	L 2000	L 3000	L 4000	L 5000	L 6000
Celková plniaca kapacita stroja [m ³]	25,8	32,3	36,2	46,6	57,0	67,5	77,9
Hrúbka zrnového stĺpca [cm]	30,5	30,5	30,5	30,5	30,5	30,5	30,5
Celková výška [m]	5,56	7,09	8,00	10,44	12,88	15,32	17,75
Celková šírka [m]	2,39	3,73	3,73	3,73	3,73	3,73	3,73
Dĺžka zrnových stĺpcov [m]	7,32	7,32	7,32	7,32	7,32	7,32	7,32
Celková dĺžka stroja [m]	9,91	10,87	10,87	10,87	10,87	10,87	10,87
Počet ventilátorov [ks]	2	3	4	5	6	7	8
Výkon motora - ventilátora	11,2 kW 22,4 kW	22,4 kW 2x (14,9) kW	11,2 kW 2x (22,4) kW (14,9) kW	11,2 kW 2x (22,4) kW (14,9) kW	11,2 kW 3x (22,4) kW 2x (14,9) kW	11,2 kW 4x (22,4) kW 2x (14,9) kW	11,2 kW 5x (22,4) kW 2x (14,9) kW
Maximál.možné zvýšenie počtu modulov o:	3 moduly	3 moduly	3 moduly	6 modulov	6 modulov	6 modulov	6 modulov
Výkon motora - rozvrstvovacieho šneku	3,7 kW			7,5 kW			
Výkon motora - vyprázdňovacieho šneku	1,1 kW			2,2 kW			

ALL HEAT MODE							
OZNAČENIE MODELU							
	L 1000	L 1500	L 2000	L 3000	L 4000	L 5000	L 6000
Priemerná prac. kapacita horáka kW tepla	1 864	2 819	3 397	4 683	5 970	7 254	8 540
Maximálna prac. kapacita horáka kW tepla	2 743	4 153	5 003	6 896	8 792	10 685	12 582
Výkon sušenia pre kukuricu pri 5 % odsušku (vlhkosti) z 20 % - 15 % v t/hod.	29,6	42,7	51,7	71,3	91,1	111,2	130,5
Výkon sušenia pre kukuricu pri 10 % odsušku (vlhkosti) z 25 % - 15 % v t/hod.	14,0	20,5	24,2	34,0	43,4	53,1	62,5

HEAT & COOL MODE							
OZNAČENIE MODELU							
	L 1000	L 1500	L 2000	L 3000	L 4000	L 5000	L 6000
Priemerná prac. kapacita horáka kW tepla	1 287	2 054	2 629	3 148	4 434	5 721	7 007
Maximálna prac. kapacita horáka kW tepla	1 896	3 024	3 871	4 639	6 533	8 429	10 322
VLHKÉ ZRNO							
Výkon sušenia pre kukuricu pri 5 % odsušku (vlhkosti) z 20 % - 15 % v t/hod.	18,4	27,6	34,8	44,7	60,0	75,5	91,3
Výkon sušenia pre kukuricu pri 10 % odsušku (vlhkosti) z 25 % - 15 % v t/hod.	11,6	17,9	22,4	28,1	38,9	49,6	59,8
SUCHÉ ZRNO							
Výkon sušenia pre kukuricu pri 5 % odsušku (vlhkosti) z 20 % - 15 % v t/hod.	16,3	24,5	30,8	39,6	53,1	66,9	80,90
Výkon sušenia pre kukuricu pri 10 % odsušku (vlhkosti) z 25 % - 15 % v t/hod.	9,1	14,0	17,5	21,9	30,3	38,7	46,6



NEXT GENERATION
LEGACY SERIES
**MODULÁRNE
 SUŠIČKY**

možnosť zvýšenia výkonu
 z 25 t až na 110 t/ hod.
 (pšenica 19 % - 15 %)



Mathews Company
www.mathewscompany.com
 Crystal Lake, IL
 phone: 1-815-459-2210
 fax: 1-815-459-5889
 email: mcsales@mathewscompany.com

intabo s.r.o.
 ZEMĚDĚLSKÉ TECHNOLOGIE





NEXT GENERATION
LEGACY SERIES

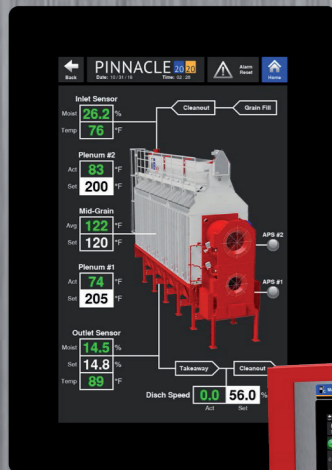
Innovation • Expertise • Quality

intabo s.r.o.
ZEMĚDĚLSKÉ TECHNOLOGIE

PINNACLE 2020 CONTROL SYSTEM

ZAŽITE JEDNODUCHOŠŤ DUÁLNYCH DOTYKOVÝCH OVLÁDACÍCH PANELOV S PINNACLE 20/20

- Riadiaci systém sušičky na báze PLC.
- Dvojica 10" HD dotykových displejov.
- Intuitívne užívateľské rozhranie.
- Jednosmerný 24 V bezpečnostný obvod.



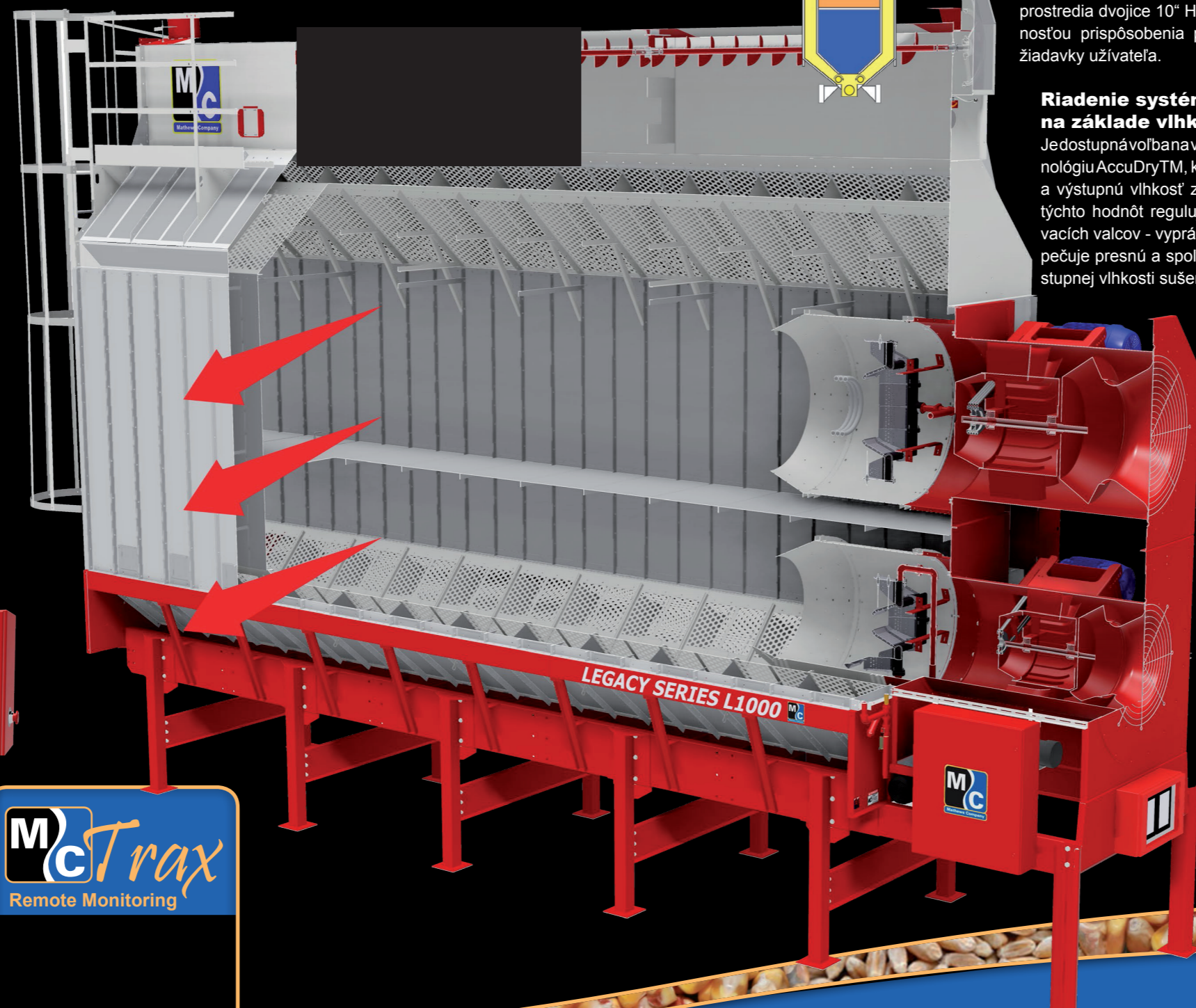
RÝCHLY PREHLAD

- Intuitívna navigácia v prostredí
- Jasná a prehľadná grafika
- Možnosť sledovať dva procesy súčasne
- Prepracovanejšia a inteligentnejšia diagnostika

MANUÁLNY RIADIACI SYSTÉM CHCETE NAJEDNODUCHŠÍ DOSTUPNÝ RIADIACI SYSTÉM?

- MC ponúka aj klasické prevedenie s manuálnym ovládaním prostredníctvom fyzických spínačov a tlačidiel.
- Pre viac informácií kontaktujte svojho dileru.

MC Trax
Remote Monitoring



Riadiaci systém - PINNACLE 20/20

Tento dômyselný riadiaci systém plní významnú úlohu riadenia a diagnostiky celého systému prostredníctvom intuitívneho prostredia dvojice 10" HD displejov s možnosťou prispôsobenia pre konkrétne požiadavky užívateľa.

Riadenie systému na základe vlhkosti

Je dostupná voľba na vyžiadanie pre technológiu AccuDry™, ktorá meria vstupnú a výstupnú vlhkosť zrna, a na základe týchto hodnôt reguluje rýchlosť dávkových valcov - vyprázdňovania. Zabezpečuje presnú a spoľahlivú kontrolu výstupnej vlhkosti sušeného materiálu.

Multi (viacnásobná) zóna sušenia

Ako centrálna súčasť vášho systému pre manipuláciu a úpravu obilia je tu pre vás sušička MC LEGACY SERIES ktorá disponuje viacerými tepelnými zónami sušenia, ktoré prinášajú vyššiu flexibilitu, nižšiu spotrebu paliva a vyššiu kvalitu zrna. Multi-zóna sušenia umožňuje aplikovať najvyššiu teplotu na najmokršie zrnko, ktoré vstupuje do zrnového stĺpca. Postupne v procese sušenia dochádza k znižovaniu teploty v nižšie umiestnených komorách, čím sa zvyšuje kvalita zrna a šetrí energia.

Vlastnosti - multi-zóna sušenia

Umožňuje nezávislé nastavenie teploty pre každú komoru pre dosiahnutie požadovanej kvality zrna a úsporu energie.

Vysokoefektívne horáky

Konstruktívne prevedenie horákov je z nerezovej ocele a hliníkových odliatkov čo zaručuje dlhú životnosť, vysokú účinnosť a nízke hodnoty emisií.

Nízka prevádzková hlučnosť

Nízku hlučnosť zabezpečuje komerčná trieda in-line radiálnych ventilátorov, ktoré redukujú hlučnosť a zvyšujú efektívnosť stroja. [71 dB vo vzdialenosti 12 m od ventilátora]

Perforácia komôr

Je k dispozícii v hliníkovom, nerezovom a pozinkovanom prevedení a viacerých veľkostiach dierovania [1,27; 1,59; 2,39 mm] pre rôzne druhy sušenia.

Obslužné plošiny

Pochodné obslužné plošiny (ako voliteľná výbava) po obvode sušičky pre jednoduchší prístup pre čistenie a údržbu stroja.

Veľká, uzavretá násypka vlhkého zrna

Udržiava čistotu vnútorného prostredia sušičky a zároveň zrnové stĺpce plné, a preto vyžaduje menší počet plniacich cyklov.

Pevná zvaraná základňa

Je základom každého stroja a umožňuje modálne rozšírenie stroja na vyššiu radu.



Zrealizujeme pro Vás kompletní posklizňové linky a sklady zemědělských komodit.