

ECOSERIES

ŠPECIFIKÁCIE A KAPACITY

OZNAČENIE MODELU				
	E 300	E 400	E 500	E 600
Celková plniaca kapacita stroja [m ³]	10,5	14,1	17,7	21,1
Hrúbka zrnového stĺpca [cm]	35,6			
Celková výška [m]	4,6			
Celková šírka [m]	2,2			
Dĺžka zrnových stĺpcov [m]	3,7	4,9	6,1	7,3
Celková dĺžka stroja [m]	6,6	7,8	9,6	10,8
Počet ventilátorov [ks]	1 radiálny ventilátor			
Výkon motora - ventilátora	11,2	14,9	18,6	22,4
Výkon motora - rozvrstvovacieho šneku	2,2			
Výkon motora - vyprázdňovacieho šneku	1,1			

ALL HEAT MODE				
OZNAČENIE MODELU				
	E 300	E 400	E 500	E 600
Priem. pracovná kapacita horáka kW tepla	856	1 140	1 424	1 709
Max. pracovná kapacita horáka kW tepla	1 140	1 518	1 899	2 280
Výkon sušenia pre kukuricu pri 5 % odsušku (vlhkosti) z 20 % - 15 % v t/ hod.	12,8	17,0	21,2	25,6
Výkon sušenia pre kukuricu pri 10 % odsušku (vlhkosti) z 25 % - 15 % v t/ hod.	6,3	8,4	10,4	12,5

HEAT & COOL MODE				
OZNAČENIE MODELU				
	E 300	E 400	E 500	E 600
Priem. pracovná kapacita horáka kW tepla	583	777	950	1 140
Max. pracovná kapacita horáka kW tepla	777	1 035	1 266	1 518
VLHKÉ ZRNO				
Výkon sušenia pre kukuricu pri 5 % odsušku (vlhkosti) z 20 % - 15 % v t/ hod.	8,2	10,8	13,4	16,1
Výkon sušenia pre kukuricu pri 10 % odsušku (vlhkosti) z 25 % - 15 % v t/ hod.	5,3	6,9	8,7	10,3
SUCHÉ ZRNO				
Výkon sušenia pre kukuricu pri 5 % odsušku (vlhkosti) z 20 % - 15 % v t/ hod.	7,2	9,6	11,9	14,2
Výkon sušenia pre kukuricu pri 10 % odsušku (vlhkosti) z 25 % - 15 % v t/ hod.	4,1	5,4	6,8	8,0



ECOSERIES
NÍZKOPROFILOVÉ
SUŠIČKY



Mathews Company
www.mathewscompany.com
Crystal Lake, IL
phone: 1-815-459-2210
fax: 1-815-459-5889
email: mcsales@mathewscompany.com

intabo s.r.o.
ZEMĚDĚLSKÉ TECHNOLOGIE





ECO SERIES

Innovation • Expertise • Quality

intabo s.r.o.

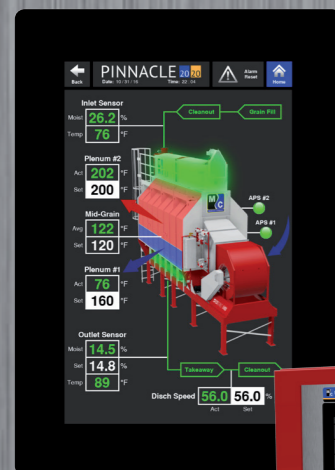
ZEMĚDĚLSKÉ TECHNOLOGIE

PINNACLE 20/20

CONTROL SYSTEM

ZAŽITE JEDNODUCHOŠŤ DUÁLNYCH DOTYKOVÝCH OVLÁDACÍCH PANELOV S PINNACLE 20/20

- Riadiaci systém sušičky na báze PLC.
- Dvojica 10" HD dotykových displejov.
- Intuitívne užívateľské rozhranie.
- Jednosmerný 24 V bezpečnostný obvod.



RÝCHLY PREHLAD

- Intuitívna navigácia v prostredí
- Jasná a prehľadná grafika
- Možnosť sledovať dva procesy súčasne
- Prepracovanejšia a inteligentnejšia diagnostika

MANUÁLNY RIADIACI SYSTÉM CHCETE NAJEDNODUCHŠÍ DOSTUPNÝ RIADIACI SYSTÉM?

- MC ponúka aj klasické prevedenie s manuálnym ovládaním prostredníctvom fyzických spínačov a tlačidiel.
- Pre viac informácií kontaktujte svojho dileru.



Remote Monitoring

Vzdialený monitoring dát
vašej sušičky.



Riadiaci systém - Pinnacle 20/20

Tento dômyselný riadiaci systém plní významnú úlohu riadenia a diagnostiky celého systému prostredníctvom intuitívneho prostredia dvojice 10" HD displejov s možnosťou prispôsobenia pre konkrétne požiadavky užívateľa.

Riadenie systému na základe vlhkosti

Je dostupná voľba na vyžiadanie pre technológiu AccuDry™, ktorá meria vstupnú a výstupnú vlhkosť zrna, a na základe týchto hodnôt reguluje rýchlosť dávkovacích valcov - vyprázdňovania. Zabezpečuje presnú a spoľahlivú kontrolu výstupnej vlhkosti sušeného materiálu.

Vysoká kvalita za dostupnú cenu

Modely rady ECO SERIES sú dodávané v dvoch prevedeniach HEAT & COOL a ALL HEAT - ONLY modeloch. Výška modelov ECO sérií 4,6 m ich predurčuje pre aplikácie s výškovým obmedzením. Technologickým zdokonalením dizajnu sa zvýšila objemová kapacita pri zachovaní maximálneho prúdenia vzduchu, čo násobne zvýšilo kvalitu tejto modelovej rady. Účinnosť a cenová dostupnosť týchto strojov ponúka vysoký výkon a kvalitu produktu.

Vysokoefektívne horáky

Konštrukčné prevedenie horákov je z nerezovej ocele a hliníkových odliatkov čo zaručuje dlhú životnosť, vysokú účinnosť a nízke hodnoty emisií. Modely HEAT&COOL disponujú dvoma horákmi pre plnohodnotné sušenie v oboch komorách zatiaľ čo modely ALL HEAT majú jeden horák, spoločný pre obidve komory.

Nízka prevádzková hlučnosť

Zabezpečuje samostatný radiálny ventilátor s remeňovým pohonom, ktorý vo veľkej miere redukuje hlučnosť pri zachovaní maximálneho prúdenia vzduchu. [71 dB vo vzdialenosti 12 m od ventilátora]

Perforácia komôr

Je k dispozícii v hliníkovom, nerezovom a pozinkovanom prevedení a viacerých veľkostiach dierovania [1,27; 1,59; 2,39 mm] pre rôzne druhy sušeného zrna.

Zrnové stĺpce o šírke 356 mm

poskytujú maximálnu objemovú kapacitu sušenia.

Plniaci šnek

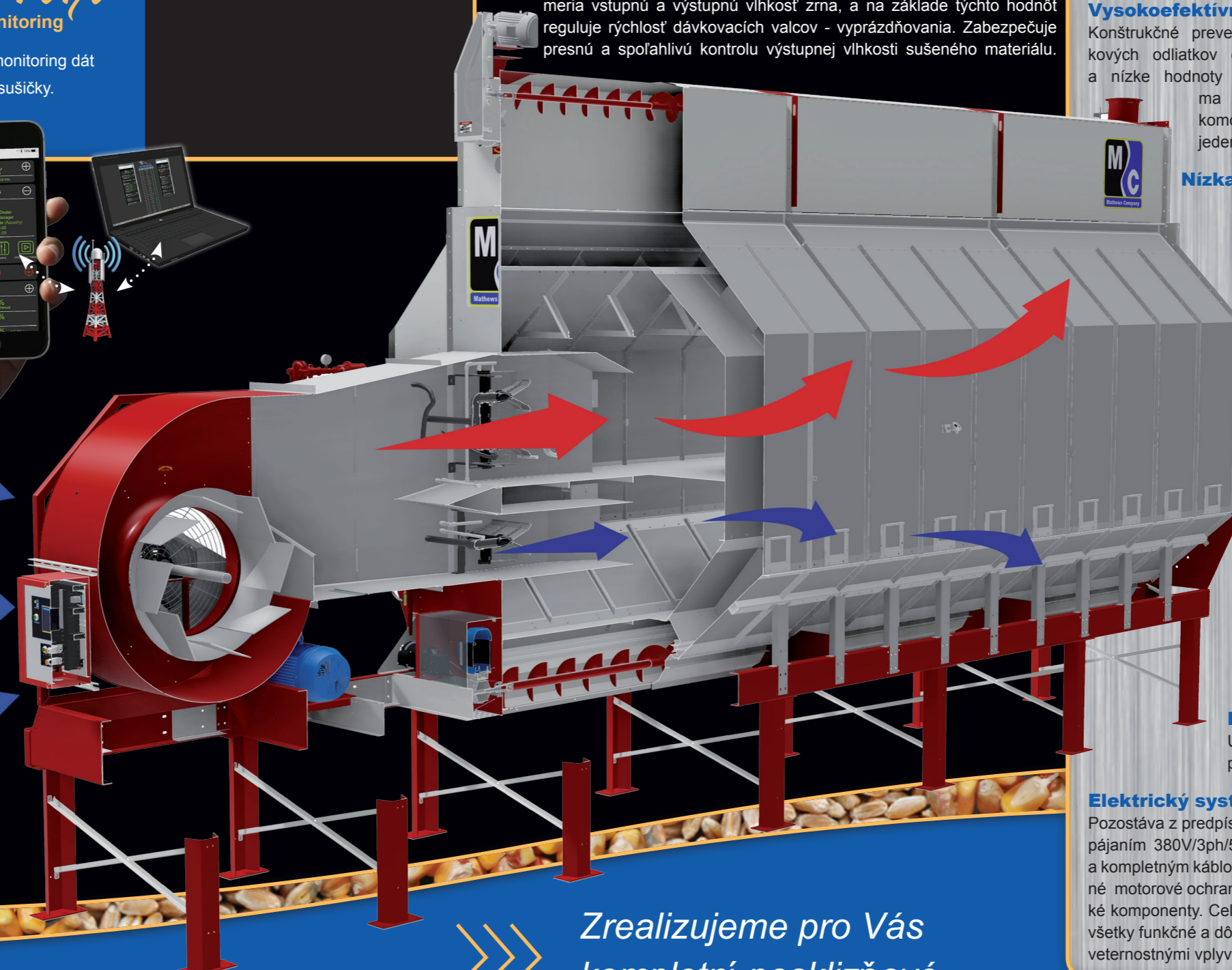
Pracuje v spolupráci s motoricky riadeným vrtulkovým hladinovým senzorom pre správnu reguláciu dopĺňania zrna do sušičky. Veľká, uzavretá násypka vlhkého zrna udržuje čistotu vnútorného prostredia sušičky a zároveň zrnové stĺpce plné, a preto vyžaduje menší počet plniacich cyklov.

Postranné výpustné šubre

Umožňuje jednoduché a rýchle vyprázdnenie v prípade potreby, ak je to nevyhnutné.

Elektrický systém vysokého napätia

Pozostáva z predpísaného NEMA rozvádzača vysokého napätia s napájaním 380V/3ph/50Hz s hlavným vypínačom ovládacieho napätia a kompletným káblovým rozvodom. Vo vnútri rozvádzača sú umiestnené motorové ochrany, tepelné ochrany motorov, PLC a ďalšie elektrické komponenty. Celá rozvodová skriňa je dokonale uzavretá a chráni všetky funkčné a dôležité komponenty pred prachom a vonkajšími poveternostnými vplyvmi.



»»» Zrealizujeme pro Vás
kompletní posklizňové
linky a sklady obilí.